



## きもの文化の伝承者として

青山きもの学院では、1972年の創立以来お祖母さまやお母さまの時代から受け継がれてきた、道具や器具を使わない昔ながらの手結びによる着付けを指導しております。

私達の「きもの」は、長い歴史の中で、さまざまな時代を経て磨きぬかれ、世界に誇る雅やかな民族衣装として、日本固有の文化を育んできました。

きもの直線裁ちの美しさは着ることによってこそ美しさが倍加され、その「形」は、服飾史上、類を見ない文化です。

それはまた、「襟を正す」とか「折り目正しさ」という心の持ち方につながる厳しさでもあります。

世代から世代へと受け継がれるきもの知識や着こなしのコツを、少しでもお手伝いしたいとの願いから、青山きもの学院は生まれました。

入学のご案内

一般社団法人 全日本きもの振興会 推薦校  
全国きもの教育連合会 功労賞 受賞校

 青山きもの学院

気楽に覚えられます、本格的な着付け。  
もうひとりのあなたを、  
きっと発見できます。

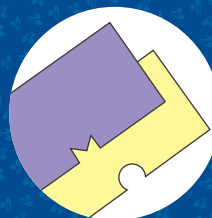
## 安心の指導

講師は全て青山きもの学院の卒業生。  
統一された指導が受けられます。



## 気軽に oikei

着付けに必要な小物はお預かりします。  
お勤め・買物帰りにも気軽に oikei できます。

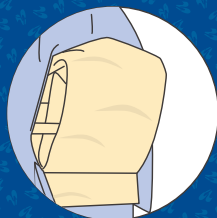


## 選べる4教室

交通に便利な最寄りの教室に  
通うことができます。

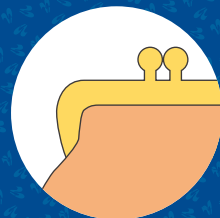
## 手結び本格派

お祖母さまやお母さまから受け継いだ、  
手結び本格派。道具や器具は使いません。



## お財布に優しい

器具や道具を使わないので  
余分な費用がかかりません。  
物品購入の負担もありません。



## 無料でお貸しします

oikei に必要なきものと帯は  
無料でお貸しします。  
(直接肌につける下着類はご準備ください。)



## 急な予定変更も大丈夫

急な都合で受講できない時は、  
別の日に無料で振替授業が受けられます。

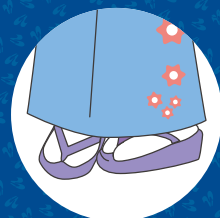
## 行き届く少人数クラス

少人数クラス(5~15人)で学習できます。  
(人数が多い場合は、講師が2~3名になります。)



## 初心者からプロまで

初めての方でも安心な「本科」から  
プロの着付師を目指す「実践科」まで、  
たくさんの講座があります。



## ご自分にあった時間帯で

花・雪・月・星組4つのコースから  
ご都合のよい時間帯が選べます。

美しさを大切にしたい手結び本格派。  
道具や器具を使わない伝統的な着付け方法です。

青山きもの学院では、初めての方にも安心な  
少人数クラスで行きとどいた着付け指導の「本科」「研究科」から、  
専門的な知識・技術を習得できる「師範科」「高等師範科」、  
プロの着付師を目指す「実践科」まで設けています。  
いずれも伝統的な手結びを一貫して指導し、  
きものの良さを実感できる着付けを指導しております。



## 本科



初心者にも気軽に安心な着付けの入門コースです。伝統的な手結び  
本格派で、着る準備から手順、基本的な帯結びを学びます。加えて、  
きものや帯についての基礎知識や美しい立ち居振舞いまで無理なく  
自然に身につくカリキュラムが組まれています。

- 学習内容**
- 実技**
- ・きもの着方とたたみ方
  - ・名古屋帯、袋帯の結び方
- 基礎知識**
- ・体型の補整
  - ・織と染の基礎知識
  - ・寸法について
  - ・立ち居振舞い 他

## 研究科



本科で習得した基礎技術と知識を更に高めるため、クラスメイトとお  
互いに着付け合う体験を通して、自分自身の着付け技術の確認と向上  
を目指します。

- 学習内容**
- 実技**
- ・カジュアルなきもの、フォーマルなきものの着付け  
(小紋・留袖・振袖・喪服・女袴・男袴)
  - ・名古屋帯、袋帯の基本と変わり結び
- 基礎知識**
- ・喪服、留袖、男物、振袖の基礎知識
  - ・調和美

## 師範科

更に高度な知識・技術の習得をめざした本格的なコンサルタントコースです。  
本科・研究科の基礎技術をもとに、さまざまな変わり結びをお相手の方に着付け  
る技術を習得します。修了者に対しては、着付け教室開設の支援を行っています。

- 学習内容**
- 実技**
- ・小紋、留袖、振袖、喪服、女袴、男袴、花嫁の着付け研究
  - ・帯結び研究 (基本の帯結びと変わり結び)
- 講義**
- ・きものマナー ・文様 ・仕立て悉皆 ・色
  - ・羽織とコート ・きもの歴史 ・男物 ・子供のきもの 他
- その他**
- ・産地見学 他

## 高等師範科

日本文化の伝承者としての高度なきもの知識と着付け技術にとどまらず、  
きものを通して日本文化や女性のたしなみに至るまで幅広く習得します。

## 実践科

実践に則した着付け技術と現場で必要なマナーや知識を習得し、  
総合力のある着付師を目指すコースです。

## 復習クラス

本科・研究科修了後、しばらく着付けから遠ざかってしまったという  
方のための講座です。本科・研究科の現在開講中の講座から希望の授  
業を選択し、受講していただけます。





## 着付けを学んだあとの楽しみ

ひとりで着付けられるようになれば、着物で外出したくなります。  
青山きもの学院では、青山華の会、サマーパーティ、新年会など  
楽しい催しをたくさんご用意しております。



師範科 京都産地研修



高等師範科 染工房見学



国立劇場で文楽鑑賞

### 茶道教室 (裏千家・青山本校) 月3回金曜日 午後1時～4時

日本の伝統文化の代表、茶道をきものと併せて身につけたい方のための教室。  
お茶の心得を初歩から身につけられます。

### 和裁教室 (青山本校) 水曜日 午前10時～正午、午後1時～3時

国家検定和裁1級技能士の講師が、初心者から経験者まで段階に応じて指導  
します。個別カリキュラムを作って計画的に学ぶことも可能です。

#### ●学習ステップと費用 (税別)

	入学金	月謝	期間
本科	5,000円	7,000円	週1回2時間 3ヶ月(12回)
研究科	無	7,000円	週1回2時間 3ヶ月(12回)
師範科(昼)	10,000円	15,000円	週1回4時間 1年(48回)
師範科(夜)	10,000円	7,500円	週1回2時間 2年(96回)
高等師範科	10,000円	15,000円	月2回4時間 2年(48回)
実践科	10,000円	15,000円	月2回4時間
復習クラス	1回2時間(4回チケット制) 7,000円		
茶道教室	5,000円	8,000円	月3回
和裁教室	5,000円	10,000円	1回2時間(6回チケット制)

※上記の他に本科入学者には教本代2,500円、修了時に証書代1,500円がかかります。

※茶道教室には水屋料が含まれています。

#### ●開講講座の日時

- 本科・研究科 月～土
- 🌸 花組 (午前10時～12時)
  - ❄️ 雪組 (午後1時～3時)
  - 🌙 月組 (午後3時30分～5時30分)
  - 🌟 星組 (午後6時30分～8時30分 土休)

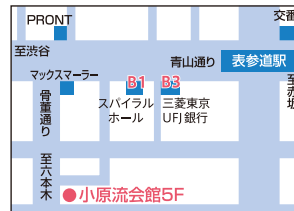
- 師範科 昼間部 月～土 午前10時～午後3時(1時間休憩有)
- 夜間部 月～金 午後6時30分～8時30分

### お近くの教室へどうぞ

全ての教室が駅より徒歩3分の交通便利な場所です

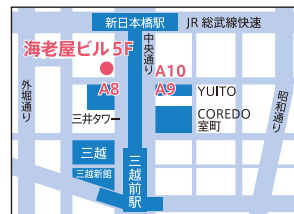
### 青山本校

港区南青山5-7-17  
小原流会館5階  
Tel.03(3409)1051  
地下鉄 銀座線・千代田線・半蔵門線  
表参道駅下車  
B1またはB3出口 徒歩3分  
骨董通り沿い



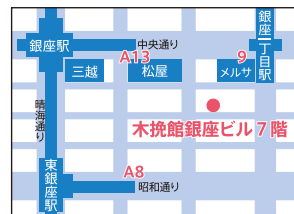
### 日本橋室町校

中央区日本橋室町3-2-18  
海老屋ビル5階  
Tel.03(6225)2820  
地下鉄 銀座線・半蔵門線  
三越前駅 下車徒歩1分  
JR 総武線快速 新日本橋駅 下車徒歩2分  
出口 A8・A9・A10



### 銀座校

中央区銀座2-8-9 木挽館銀座ビル7階  
Tel.03(6264)4172  
地下鉄 銀座線・日比谷線 銀座駅  
出口A13 徒歩3分  
地下鉄 有楽町線 銀座一丁目駅  
銀座一丁目駅 東銀座駅  
出口9 徒歩2分 出口A8 徒歩4分



### 吉祥寺校

武蔵野市吉祥寺本町1-4-14  
MIYAKEビル4階  
Tel.0422(20)1956  
JR・井の頭線 吉祥寺駅 下車  
北口 徒歩1分



初心者コース | 今なら通常月謝 ~~7,000円~~ → 3,000円 入学金 ~~5,000円~~ → 2,500円(税別)

お申し込み・お問い合わせ 各教室または下記 本校募集係へ  
www.aoyamakimono.com **03-3409-1051**